

GPS / ГЛОНАСС - мониторинг транспортных средств дает возможности для контроля эффективного использования строительной техники и снижения эксплуатационных затрат.

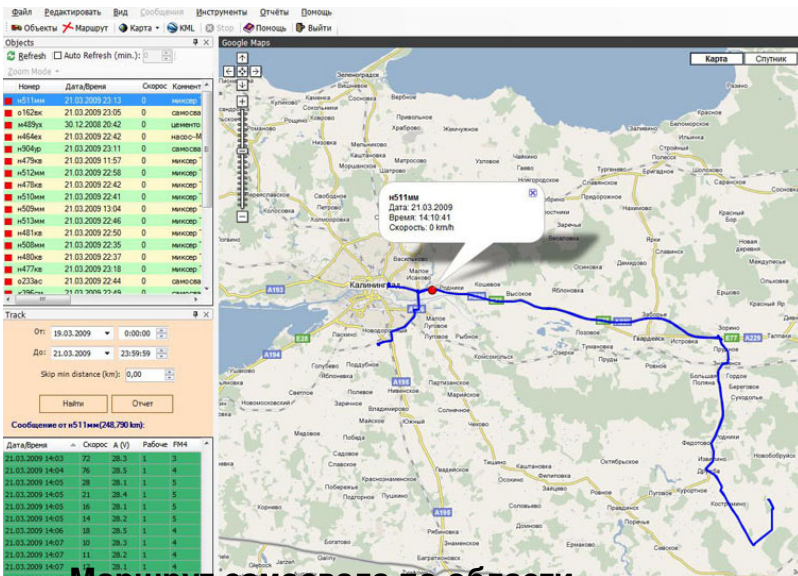
Система также позволяет в реальном времени отслеживать местоположение объектов, состояние различных датчиков и исполнительных механизмов, передавать управляющие сигналы, а так же держать обратную связь с водителем - как в пределах Калининграда и области, так и за границей и в России.

### **Применение**

Система мониторинга европейской разработки Teltonika позволяет следить за движением, расходом топлива и другими параметрами работы всевозможных бортовых полуприцепов, а также такой строительной техники как: авто бетоновоз (миксер), авто самосвал, бульдозер, экскаватор, автогрейдер, погрузчик и других.

### **Функциональные возможности**

# Решение для строительных организаций



## Маршрут самосвала по области

Компьютерная программа, позволяющая автоматизировать процесс расчета маршрута самосвала по территории области. Программа рассчитывает маршрут с учетом рельефа местности, дорожной сети, ограничений по скорости и времени. Программа рассчитывает маршрут с учетом рельефа местности, дорожной сети, ограничений по скорости и времени.

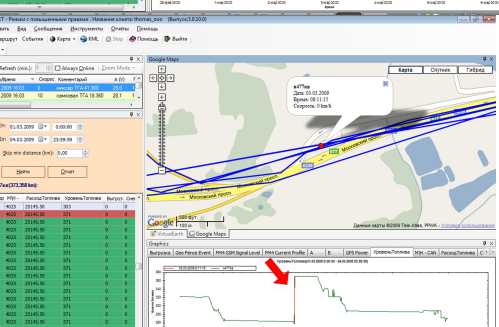
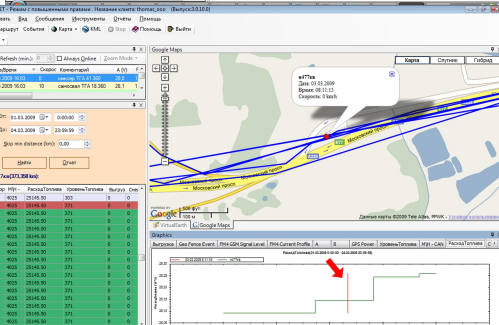
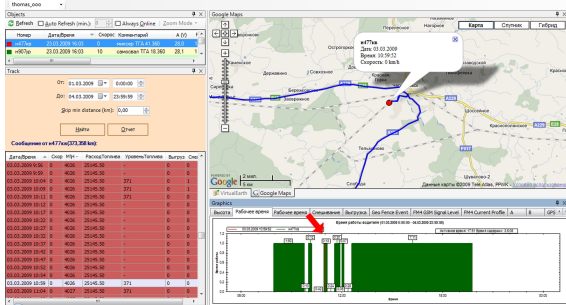


Таблица рабочего времени (мотор), расхода топлива (с накруткой), расхода топлива (заправка). Программа рассчитывает маршрут с учетом рельефа местности, дорожной сети, ограничений по скорости и времени. Программа рассчитывает маршрут с учетом рельефа местности, дорожной сети, ограничений по скорости и времени.



Описание СВО на территории, на которой находятся объекты недвижимости  
Досто...  
Система...  
Согласно...  
после внедрения системы мониторинга... эфф...  
всех...